

ปฏิบัติงานด้านการจราจร
ณ ศาลาบำเพ็ญกุศลวัดเพ็ญ ตำบลโพไร่หวาน อำเภอเมือง
จังหวัดเพชรบุรี
วันที่ 29 พฤศจิกายน 2563 เวลา 13.00 - 17.00 น.



ปฏิบัติหน้าที่ด้านการจราจร
ณ บริเวณวัดเพชรพลี ตำบลท่าราบ อำเภอเมือง จังหวัดเพชรบุรี
วันที่ 29 พฤศจิกายน 2563 เวลา 06.00 - 11.00 น.



**โครงการจัดฝึกอบรมทบทวน อปพร.
ณ องค์การบริหารส่วนตำบลโพไร่หวาน อำเภอเมือง จังหวัดเพชรบุรี
วันที่ 23 - 28 พฤศจิกายน 2563 เวลา 08.30 - 16.00 น.**



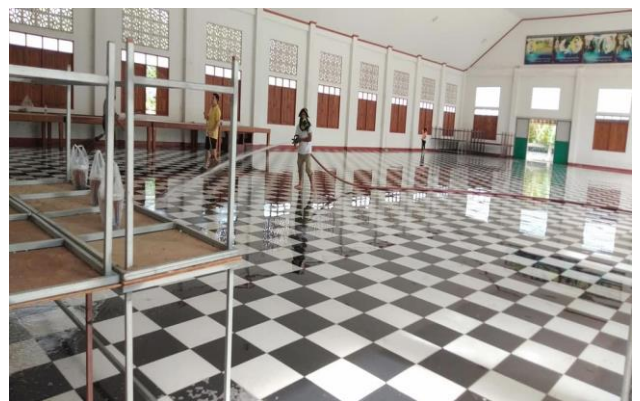
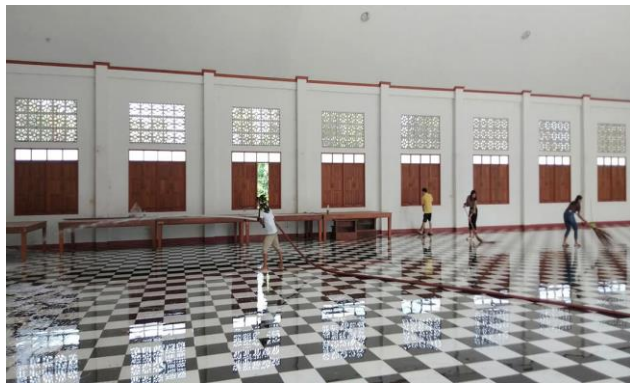
**โครงการจัดฝึกอบรมทบทวน อปพร.
ณ องค์การบริหารส่วนตำบลโพไร่หวาน อำเภอเมือง จังหวัดเพชรบุรี
วันที่ 23 - 28 พฤศจิกายน 2563 เวลา 08.30 - 16.00 น.**



รับผู้ป่วยฉุกเฉิน
ณ ชายทะเลหาดเจ้าสำราญ ตำบลหาดเจ้าสำราญ อำเภอเมือง
จังหวัดเพชรบุรี
วันที่ 29 พฤศจิกายน 2563 เวลา 20.48 น.



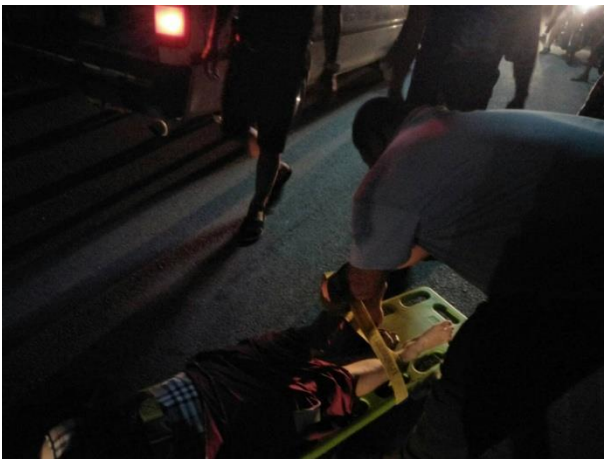
ทำความสะอาดพื้นอาคารเฉลิมพระเกียรติ 80 พรรษา
ณ วัดห้วยเสือ ตำบลสมอพลี อำเภอเมือง จังหวัดเพชรบุรี
วันที่ 30 พฤศจิกายน 2563 เวลา 12.27 น.



รับผู้ป่วยฉุกเฉิน
ณ หน้าหอพักเทียมทอง หมู่ 5 ตำบลโพไร่หวาน อำเภอเมือง จังหวัดเพชรบุรี
วันที่ 18 พฤศจิกายน 2563 เวลา 08.30 น.



รับผู้ป่วยอุบัติเหตุ
ณ หน้าหอเทียมทอง หมู่ 5 ตำบลโพไร่หวาน อำเภอเมือง จังหวัดเพชรบุรี
วันที่ 17 พฤศจิกายน 2563 เวลา 19.18 น.



ปฏิบัติหน้าที่ด้านการจราจร
ณ ครั้ววันวาน ตำบลนาวัง อำเภอเมือง จังหวัดเพชรบุรี
วันที่ 14 พฤศจิกายน 2563 เวลา 17.00 - 24.00 น.



รับผู้ป่วยอุบัติเหตุ
ณ แยกบ่อหวาน หมู่ 6 ตำบลโพไร่หวาน อำเภอเมือง จังหวัดเพชรบุรี
วันที่ 14 พฤศจิกายน 2563 เวลา 16.59 น.



อบรมโครงการฝึกอบรมชุดปฏิบัติการจิตอาสาภัยพิบัติประจำองค์กรปกครองส่วนท้องถิ่น ประจำปีงบประมาณ 2564
หลักสูตร ฝึกอบรมชุดปฏิบัติการจิตอาสาภัยพิบัติ ประจำองค์กรปกครองส่วนท้องถิ่น
จังหวัดเพชรบุรี
ณ อาคารอเนกประสงค์ องค์การบริหารส่วนตำบลโพไร่หวาน อำเภอเมือง
จังหวัดเพชรบุรี
วันที่ 9 - 11 พฤศจิกายน 2563 เวลา 09.00 น. - 18.00 น.





2020/11/10 09:38



2020/11/11 13:41



2020/11/11 13:44



2020/11/11 13:43



2020/11/10 09:02



2020/11/11 13:43



2020/11/10 09:06





นำน้ำไปลงบอม ล้างพื้นทางน้ำ
ณ หมู่บ้านเคหะ หมู่ 1 ตำบลโพไร่หวาน อำเภอเมือง จังหวัดเพชรบุรี
วันที่ 9 พฤศจิกายน 2563 เวลา 15.26 น.



ออกตรวจพื้นที่รับผิดชอบระวังเหตุ-ระวังภัย ตามโครงการรักษาการณ์และตาม
พรก.ฉุกเฉิน

ณ ม.1 - ม.7 และตำบลข้างเคียง ตำบลโพไร่หวาน อำเภอเมือง จังหวัดเพชรบุรี
วันที่ 1 - 30 พฤศจิกายน 2563 เวลา 18.00 น. - 06.00 น.



รับผู้ป่วยอุบัติเหตุ
ณ ถนนเส้นลาดโพธิ์ - สามะโรง อำเภอเมือง จังหวัดเพชรบุรี
วันที่ 6 พฤศจิกายน 2563 เวลา 09.06 น.



รับผู้ป่วยอุบัติเหตุ
ณ พื้นที่ตำบลอนยาง อำเภอเมือง จังหวัดเพชรบุรี
วันที่ 6 พฤศจิกายน 2563

รับผู้ป่วยอุบัติเหตุ
ณ พื้นที่ตำบลโพไร่หวาน อำเภอเมือง จังหวัดเพชรบุรี
วันที่ 5 พฤศจิกายน 2563 เวลา 01.00 น.





รับผู้ป่วยอุบัติเหตุตกเงิน
ณ ถนนหลังโรบินสัน ตำบลบ้านลาด อำเภอบ้านลาด จังหวัดเพชรบุรี
วันที่ 4 พฤศจิกายน 2563 เวลา 23.16 น.



ปฏิบัติหน้าที่ด้านการจราจร
ณ เมรุวัดนาพรหม ตำบลนาพันสาม อำเภอเมือง จังหวัดเพชรบุรี
วันที่ 21 -22 พฤศจิกายน 2563 เวลา 09.00 -20.00 น.



รับผู้ป่วยอุบัติเหตุฉุกเฉิน
ณ หน้าป้อม ปตท. มหาวิทยาลัยราชภัฏเพชรบุรี ตำบลโพไร่หวาน อำเภอเมือง
จังหวัดเพชรบุรี
วันที่ 4 พฤศจิกายน 2563 เวลา 21.00 น.

